



ALPINN

450 534-5088
ALPINN.CA

PLAN SUITE CAMP DE BASE

SUITE PLAN

TYPE

Suite King *King suite*

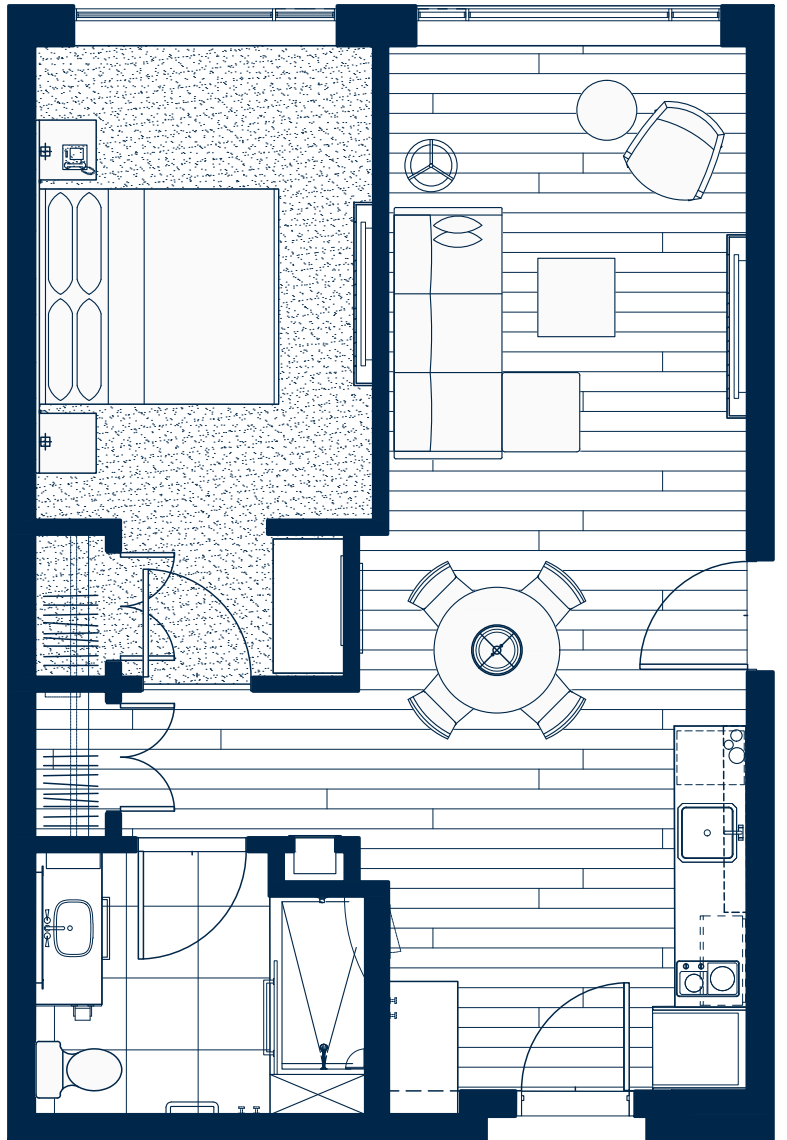
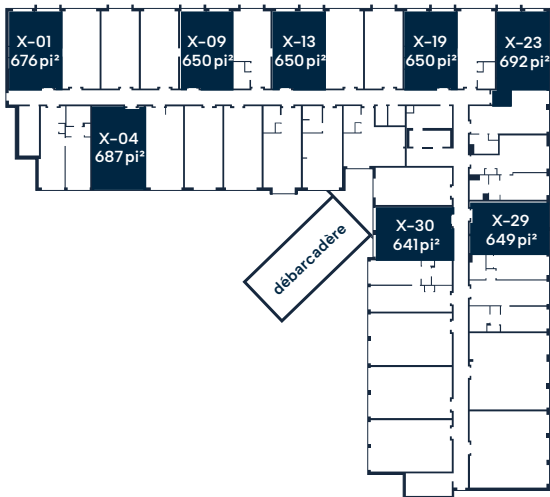
SUPERFICIE BRUTE

641 à 692 pi² *641 to 692 sq. ft.*

ÉTAGE

2, 3, 4 et 5^e

EMPLACEMENTS



ALPINN^{MC} est un hôtel composé de suites de type long séjour dont l'ouverture est planifiée sous une bannière du groupe Marriott International
ALPINNTM is a hotel with extended stay suites that is planned to open under a Marriott International banner

Les installations de toute finition, revêtement de plancher, revêtement mural, cuisine, comptoir, dados, mobilier, électroménagers, appareil de plomberie, robinetterie, etc. seront planifiées et exécutées par le vendeur selon ses propres spécifications et le client s'engage à les accepter. L'aménagement du condotel n'est démontré qu'au sens figuratif et pourrait différer. Je/nous reconnaissons que les sélections sont conformes et ne peuvent être révisées. Le bois, la pierre et la céramique sont des produits dont le grain ainsi que le fini et la couleur peuvent varier des échantillons. Advenant le cas d'un produit discontinué, un produit équivalent sera installé. Le client s'engage à accepter toutes équivalences. Je/nous reconnaissons que les dimensions ainsi que les divisions sur les plans peuvent varier selon les contraintes et/ou conditions de chantier. Plan préliminaire, sujet à changement sans préavis. Superficie et dimensions brutes approximatives, à titre indicatif seulement.

Installation of finishes, floorings, wall coverings, kitchen, countertops, dados, furniture, appliances, plumbing fixtures, fittings, etc. will be scheduled and carried out by the seller as per their own standards. The client agrees to accept these. The layout plan for the condotel is for illustrative purposes only and the final layout may differ. I/we acknowledge that the choices made are satisfactory and cannot be changed. Wood, stone, and ceramic are products whose grain, finish, and colour may differ from the samples. If a product is discontinued, an equivalent product will be installed. The client agrees to accept all equivalent products. I/we acknowledge that the size and separations marked on the plan may vary depending on the constraints and/or conditions on the worksite. This is a preliminary plan which is subject to change without notice. The gross surface area and dimensions are approximate and used for information purposes only.